

**MEMORIAL DESCRITIVO – ESTAÇÃO DE AQUECIMENTO
MÓVEL**
ESTAÇÃO DE AQUECIMENTO MÓVEL

Identificação do Equipamento

Descrição: Estação de aquecimento móvel
Modelo: Aquecimento móvel
Marca: SCHOTT

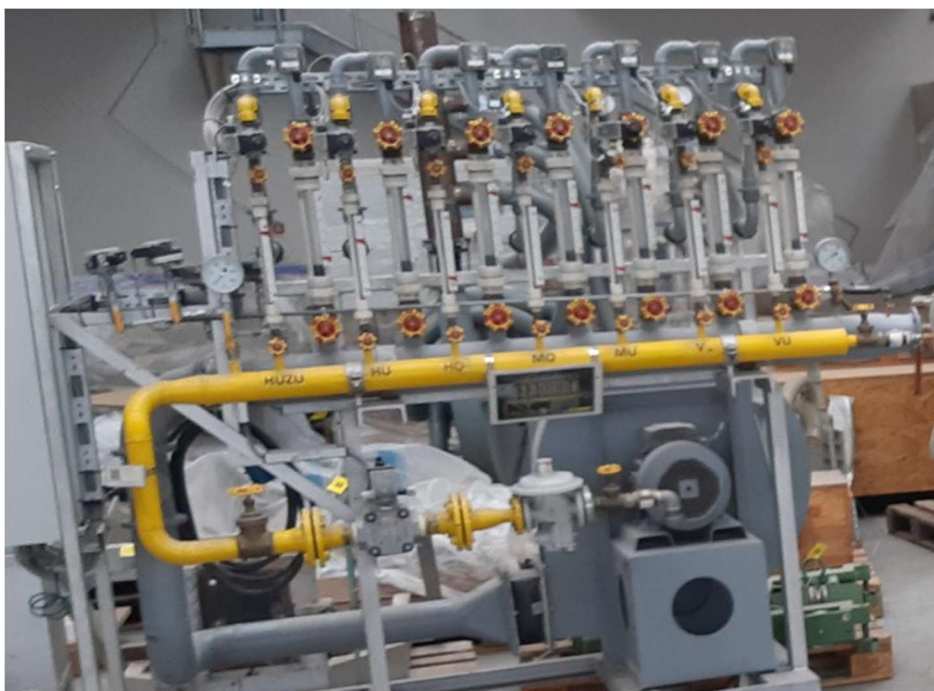


Fig.1 – Foto do equipamento

Descrição técnica

Estação de gás móvel (estação de mistura de gás) utilizada para a produção de gás misto, ou seja, uma mistura de gás (gás natural/ar) com uma relação de combustão de aproximadamente 1/10. A instalação possui 7 misturadores estáticos individuais com potência descrita abaixo e com um sistema de controle automático de chama.

Descrição geral

A Estação de Aquecimento é um conjunto projetado para fornecer aquecimento de mandris para fabricação de tubos de vidro borossilicato, utilizando maçaricos de gás natural (GN) com suprimento de ar secundário.

A estação é montada em estrutura móvel reforçada, permitindo facilmente o deslocamento e instalação simplificada em diferentes áreas da planta.

1) Interior do painel de controle (Fig.2)



2) Imagem frontal. (Fig.3)



Função/Aplicação

A Estação de Aquecimento é um conjunto projetado para fornecer aquecimento controlado de mandris para fabricação de tubos de vidro borossilicato. O equipamento opera na faixa de temperatura ambiente até 1300 °C, sendo adequado para suporte operacional, partida de processos e aquecimento temporário de muflas térmicas.

.

Dados técnicos analisados

Gás natural: $7 \times 7 \text{ Nm}^3/\text{h} \rightarrow P_n = 49 \text{ Nm}^3/\text{h} \rightarrow \text{aprox. 500 kW térmicos}$

Ar secundário: $7 \times 70 \text{ Nm}^3/\text{h}$

Potencia elétrica: 6 KW

Tensão de entrada: 400 V

Tensão de controle: 24 V

Frequencia: 50 Hz

Tipo de material: Caixa de metal com componentes eletronicos e conjunto de misturadores de controle (GN + ar secundário)

Dimensão: 3500mm x 2100mm x 1200mm.